

Park Homolka Beroun, 1. etapa

Světelně technický návrh osvětlení hracích prvků a sportovní plochy v rámci akce Park Homolka. Zmíněné plochy jsou umístěny na pozemcích parc.č. 1413/285, 1413/357, 2272/9, 2272/1, 1410/94, 1410/64, 1410/231, k.ú. Beroun.

Osvětlení je navrženo jako orientační pro bezpečný pohyb na ploše, ale není možné jej chápat jako osvětlení dle požadavků ČSN EN 12193 Světlo a osvětlení - Osvětlení sportovišť

Svítidla SCHREDER ZELA jsou stávající svítidla veřejného osvětlení, do výpočtu jsou doplněna pro dosažení celkového charakteru osvětlení.

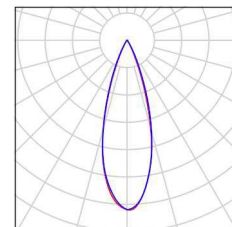
EFektivní OSvětlování s.r.o.

Děčínská 509 / 31
470 01 Česká LípaZpracovatel Ing. Jan Masařík
Telefon +420 725065737
Fax
e-mail jan.masarik@efos.cz**Park Homolka / Kusovník svítidel**

8 ks

LEC 4060 LEC4060-CF36-36
C. výrobku: 4060
Světelný tok (Svítidlo): 6658 lm
Světelný tok (Zdroje:): 6660 lm
Výkon svítidla: 77.3 W
Klasifikace svítidel dle CIE: 100
Kód CIE Flux Code: 95 98 99 100 100
Osazení: 36 x CF36-36 (Opravný faktor 1.000).

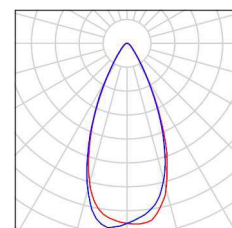
Obrázek svítidla najdete
v našem katalogu
svítidel.



4 ks

LEC 4060 LEC4060-CF36-52
C. výrobku: 4060
Světelný tok (Svítidlo): 6655 lm
Světelný tok (Zdroje:): 6660 lm
Výkon svítidla: 77.3 W
Klasifikace svítidel dle CIE: 100
Kód CIE Flux Code: 89 97 99 100 100
Osazení: 36 x CF36-52 (Opravný faktor 1.000).

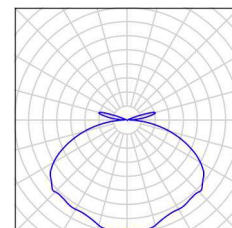
Obrázek svítidla najdete
v našem katalogu
svítidel.



3 ks

SCHREDER 372212 ZELA 6303 Deep shape PC
Symmetrical 24 XP-G2@350mA WW830 230V
372212
C. výrobku: 372212
Světelný tok (Svítidlo): 2517 lm
Světelný tok (Zdroje:): 3600 lm
Výkon svítidla: 30.0 W
Klasifikace svítidel dle CIE: 92
Kód CIE Flux Code: 36 70 92 92 70
Osazení: 1 x 24 XP-G2@350mA WW830 230V
(Opravný faktor 1.000).

Obrázek svítidla najdete
v našem katalogu
svítidel.

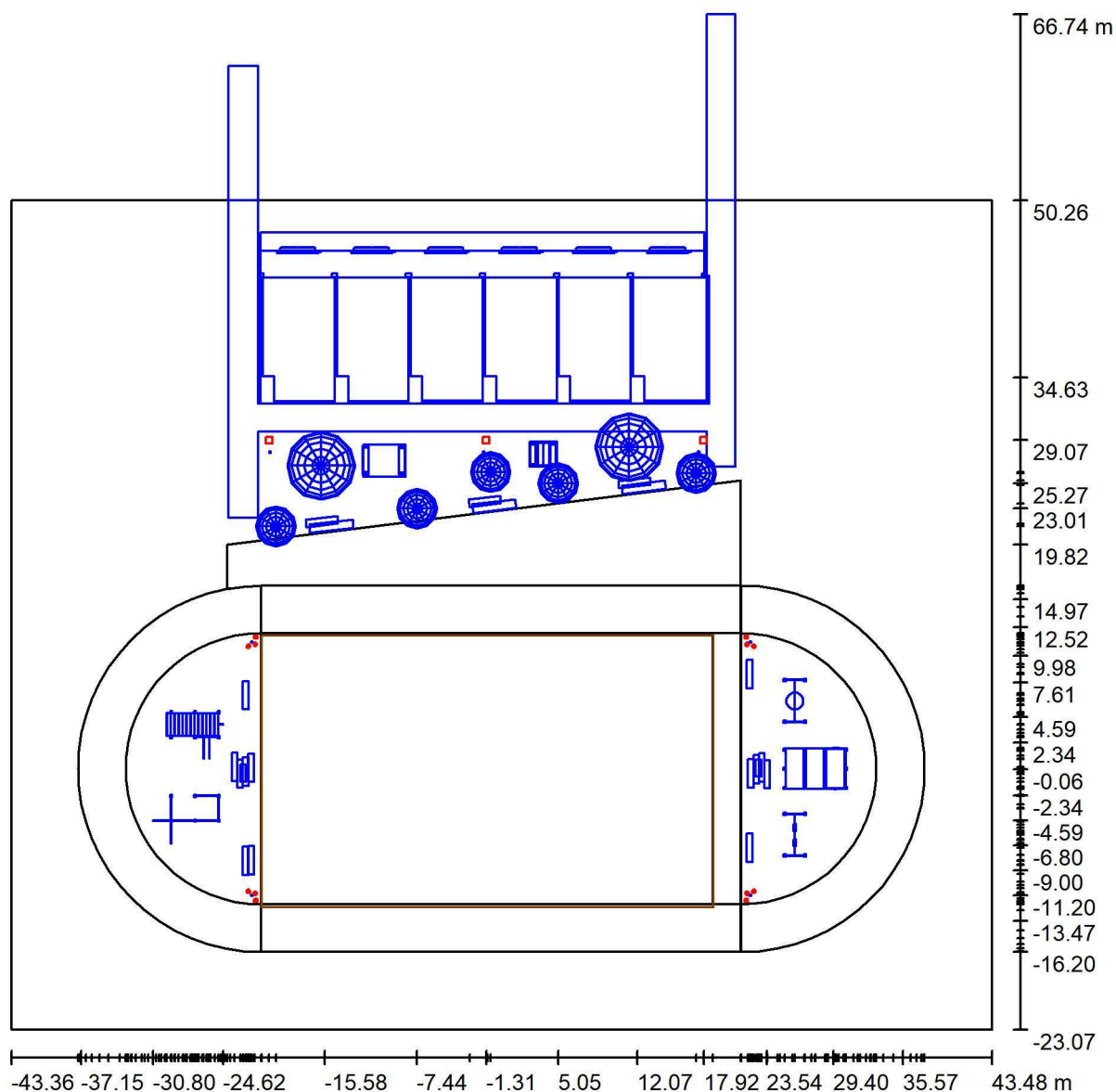


EFektivní OSvětlování s.r.o.

Děčínská 509 / 31
470 01 Česká Lípa

Zpracovatel Ing. Jan Masařík
Telefon +420 725065737
Fax
e-mail jan.masarik@efos.cz

Park Homolka / Půdorys

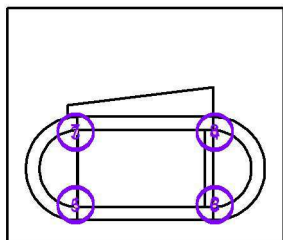


Měřítko 1 : 621

EFektivní OSvětlování s.r.o.

Děčínská 509 / 31
470 01 Česká LípaZpracovatel Ing. Jan Masařík
Telefon +420 725065737
Fax
e-mail jan.masarik@efos.cz**Park Homolka / Svítidla (seznam souřadnic)****LEC 4060 LEC4060-CF36-36**

6658 lm, 77.3 W, 1 x 36 x CF36-36 (Opravný faktor 1.000).

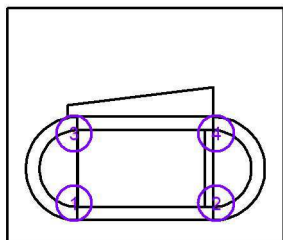


Č.	Pozice [m]			Rotace [°]		
	X	Y	Z	X	Y	Z
1	-21.869	-11.082	7.250	75.3	0.0	-55.2
2	21.869	-11.082	7.250	75.3	0.0	55.2
3	-21.869	11.082	7.250	75.3	0.0	-124.8
4	21.869	11.082	7.250	75.3	0.0	124.8
5	-21.825	-11.666	7.500	75.3	0.0	-88.0
6	21.825	-11.666	7.500	75.3	0.0	88.0
7	-21.825	11.666	7.500	75.3	0.0	-92.0
8	21.825	11.666	7.500	75.3	0.0	92.0

EFektivní OSvětlování s.r.o.

Děčínská 509 / 31
470 01 Česká LípaZpracovatel Ing. Jan Masařík
Telefon +420 725065737
Fax
e-mail jan.masarik@efos.cz**Park Homolka / Svítidla (seznam souřadnic)****LEC 4060 LEC4060-CF36-52**

6655 lm, 77.3 W, 1 x 36 x CF36-52 (Opravný faktor 1.000).

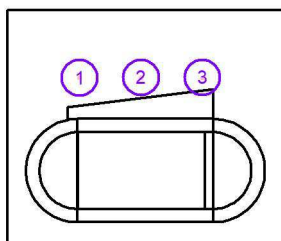


Č.	Pozice [m]			Rotace [°]		
	X	Y	Z	X	Y	Z
1	-22.292	-10.910	7.000	55.3	0.0	48.1
2	22.292	-10.910	7.000	55.3	0.0	-48.1
3	-22.292	10.910	7.000	55.3	0.0	131.9
4	22.292	10.910	7.000	55.3	0.0	-131.9

EFektivní OSvětlování s.r.o.

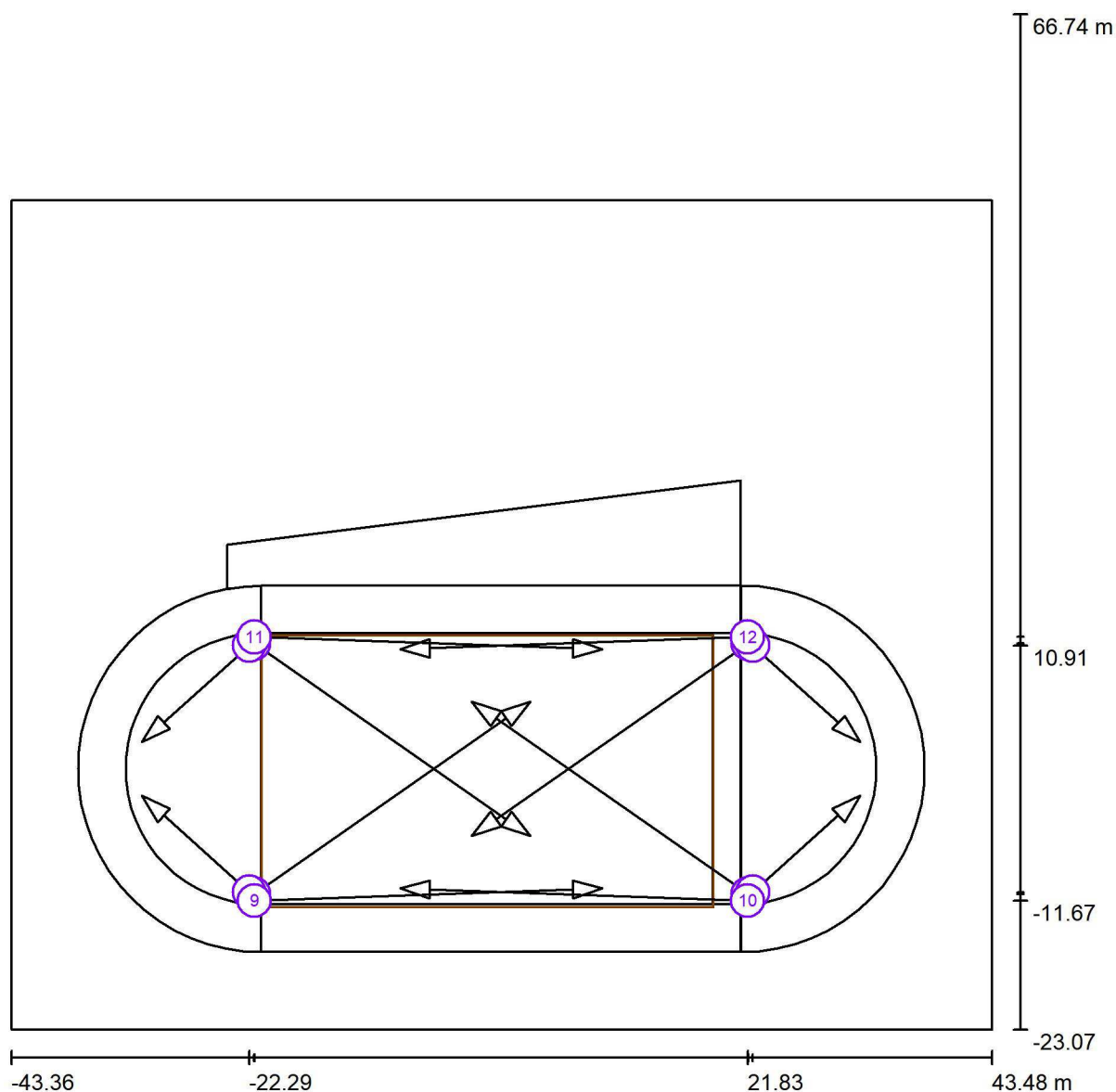
Děčínská 509 / 31
470 01 Česká LípaZpracovatel Ing. Jan Masařík
Telefon +420 725065737
Fax
e-mail jan.masarik@efos.cz**Park Homolka / Svítidla (seznam souřadnic)****SCHREDER 372212 ZELA 6303 Deep shape PC Symmetrical 24 XP-G2@350mA WW830 230V 372212**

2517 lm, 30.0 W, 1 x 1 x 24 XP-G2@350mA WW830 230V (Opravný faktor 1.000).



Č.	Pozice [m]			Rotace [°]		
	X	Y	Z	X	Y	Z
1	-20.552	29.072	5.324	0.0	0.0	90.0
2	-1.315	29.076	5.324	0.0	0.0	90.0
3	17.922	29.080	5.324	0.0	0.0	90.0

EFektivní OSvětlování s.r.o.

Děčínská 509 / 31
470 01 Česká LípaZpracovatel Ing. Jan Masařík
Telefon +420 725065737
Fax
e-mail jan.masarik@efos.cz**Park Homolka / Sportovní svítidla (seznam souřadnic)**

Měřítko 1 : 621

Seznam sportovních svítidel

Svítidlo	Index	Pozice [m]			Osvětlovací bod [m]			Osvětlovací úhel [°]	Vyrovnání	Sloup
		X	Y	Z	X	Y	Z			
LEC 4060 LEC4060-CF36-36	1	-21.869	-11.082	7.250	2.594	5.948	0.000	13.7	(C 90, G IMax)	/
LEC 4060 LEC4060-CF36-36	2	21.869	-11.082	7.250	-2.594	5.948	0.000	13.7	(C 90, G IMax)	/
LEC 4060 LEC4060-CF36-36	3	-21.869	11.082	7.250	2.594	-5.948	0.000	13.7	(C 90, G IMax)	/
LEC 4060 LEC4060-CF36-36	4	21.869	11.082	7.250	-2.594	-5.948	0.000	13.7	(C 90, G IMax)	/

EFektivní OSvětlování s.r.o.

Děčínská 509 / 31
470 01 Česká LípaZpracovatel Ing. Jan Masařík
Telefon +420 725065737
Fax
e-mail jan.masarik@efos.cz**Park Homolka / Sportovní svítidla (seznam souřadnic)****Seznam sportovních svítidel**

Svítidlo	Index	Pozice [m]			Osvětlovací bod [m]			Osvětlovací úhel [°]	Vyrovnání	Sloup
		X	Y	Z	X	Y	Z			
LEC 4060 LEC4060-CF36-52	5	-22.292	-10.910	7.000	-31.795	-2.372	0.000	28.7	(C 90, G IMax)	/
LEC 4060 LEC4060-CF36-52	6	22.292	-10.910	7.000	31.795	-2.372	0.000	28.7	(C 90, G IMax)	/
LEC 4060 LEC4060-CF36-52	7	-22.292	10.910	7.000	-31.795	2.372	0.000	28.7	(C 90, G IMax)	/
LEC 4060 LEC4060-CF36-52	8	22.292	10.910	7.000	31.795	2.372	0.000	28.7	(C 90, G IMax)	/
LEC 4060 LEC4060-CF36-36	9	-21.825	-11.666	7.500	8.931	-10.568	0.000	13.7	(C 90, G IMax)	/
LEC 4060 LEC4060-CF36-36	10	21.825	-11.666	7.500	-8.931	-10.568	0.000	13.7	(C 90, G IMax)	/
LEC 4060 LEC4060-CF36-36	11	-21.825	11.666	7.500	8.931	10.568	0.000	13.7	(C 90, G IMax)	/
LEC 4060 LEC4060-CF36-36	12	21.825	11.666	7.500	-8.931	10.568	0.000	13.7	(C 90, G IMax)	/

EFektivní OSvětlování s.r.o.

Děčínská 509 / 31
470 01 Česká Lípa

Zpracovatel Ing. Jan Masařík
Telefon +420 725065737
Fax
e-mail jan.masarik@efos.cz

Park Homolka / Ztvárnění 3D

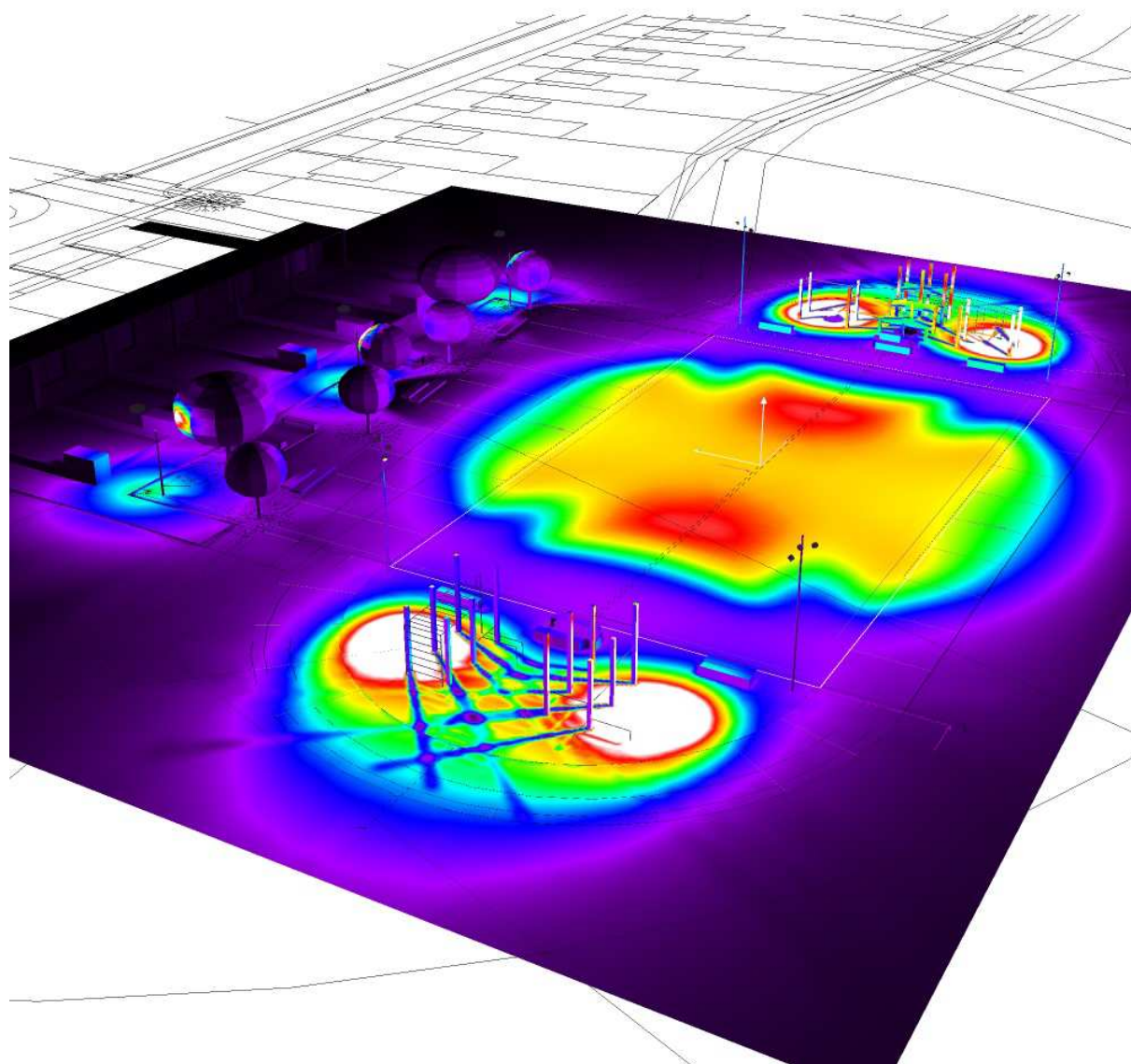


EFektivní OSvětlování s.r.o.

Děčínská 509 / 31
470 01 Česká Lípa

Zpracovatel Ing. Jan Masařík
Telefon +420 725065737
Fax
e-mail jan.masarik@efos.cz

Park Homolka / Renderování nepravými barvami



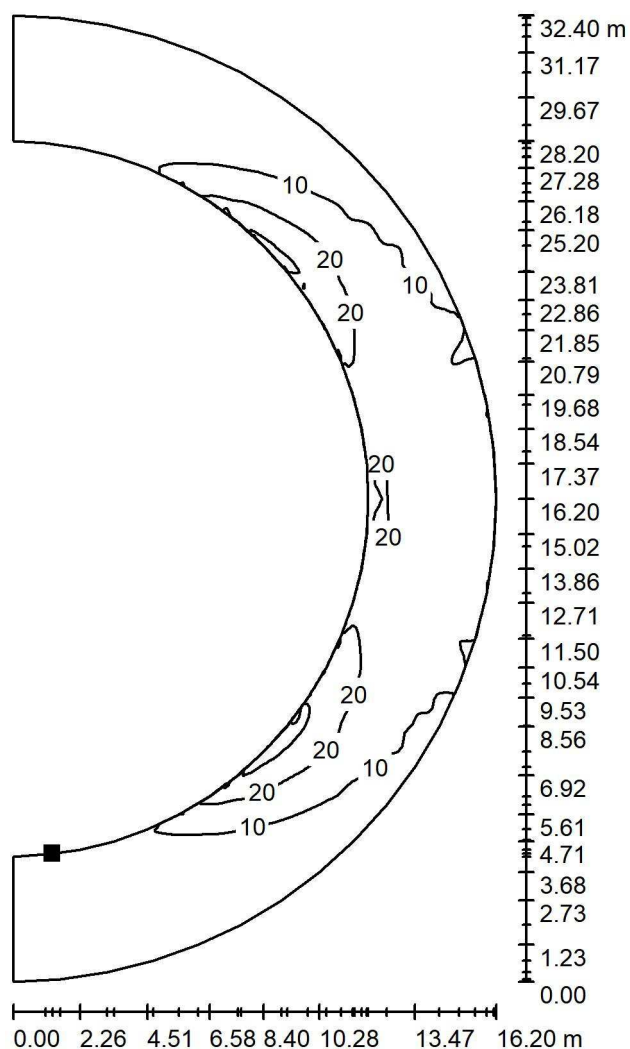
0 5 10 15 20 25 30 35 40 lx

EFektivní OSvětlování s.r.o.

Děčínská 509 / 31
470 01 Česká Lípa

Zpracovatel Ing. Jan Masařík
Telefon +420 725065737
Fax
e-mail jan.masarik@efos.cz

Park Homolka / Půloblouk pravý betonový / Plocha 1 / Isolinie (E)

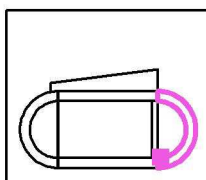


Hodnoty v Lux, Měřítko 1 : 254

Poloha plochy ve venkovní scéně:

Označený bod:

(22.600 m, -11.902 m, 0.000 m)



Rastr: 128 x 128 Body

E_m [lx]
11

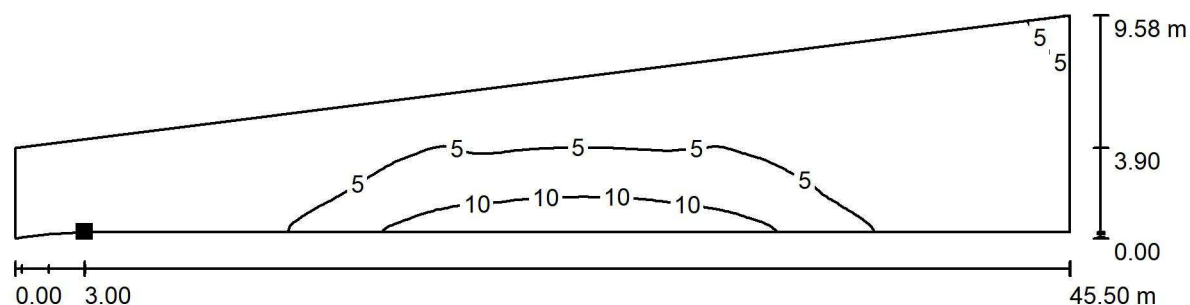
E_{min} [lx]
2.51

E_{max} [lx]
36

E_{min} / E_m
0.227

E_{min} / E_{max}
0.070

EFektivní OSvětlování s.r.o.

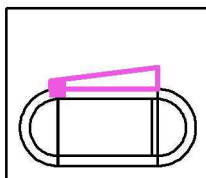
Děčínská 509 / 31
470 01 Česká LípaZpracovatel Ing. Jan Masařík
Telefon +420 725065737
Fax
e-mail jan.masarik@efos.cz**Park Homolka / Betonová plocha vně hrací plochy / Plocha 1 / Isolinie (E)**

Hodnoty v Lux, Měřítko 1 : 326

Poloha plochy ve venkovní scéně:

Označený bod:

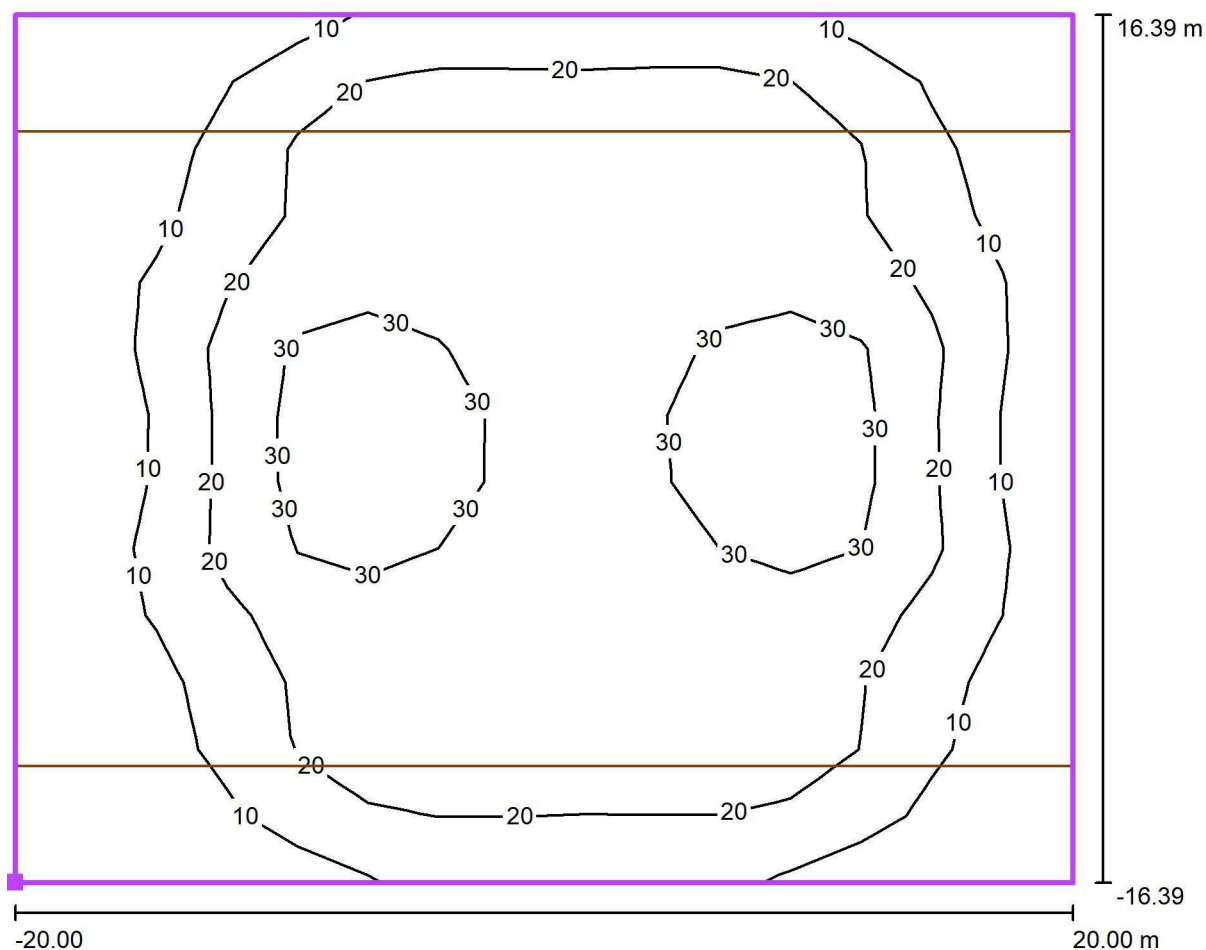
(-21.260 m, 16.200 m, 0.000 m)



Rastr: 128 x 64 Body

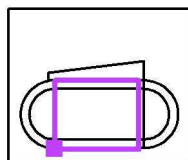
 E_m [lx]
4.34 E_{min} [lx]
1.26 E_{max} [lx]
14 E_{min} / E_m
0.289 E_{min} / E_{max}
0.088

EFektivní OSvětlování s.r.o.

Děčínská 509 / 31
470 01 Česká LípaZpracovatel Ing. Jan Masařík
Telefon +420 725065737
Fax
e-mail jan.masarik@efos.cz**Park Homolka / Všeobecná sportovní plocha 1 Výpočtový rastr (TA) / Isolinie (E, kolmo)**

Hodnoty v Lux, Měřítko 1 : 286

Poloha plochy ve venkovní scéně:
Označený bod: (-21.200 m, -
16.617 m, 0.000 m)



Rastr: 15 x 13 Body

 E_m [lx]
19

 E_{min} [lx]
3.32

 E_{max} [lx]
36

 E_{min} / E_m
0.17

 E_{min} / E_{max}
0.09